

Der VM Slide Explorer 2010: Ihr universelles Virtuelles Mikroskop

VM Slide Explorer 2010

Der VM Slide Explorer 2010 ist eine Virtuelle Mikroskopie Software, mit der Sie Virtuelle Schnitte effizient am Monitor mikroskopieren können. Bildschirmabgriffe erleichtern die Erstellung von digitalen Befunden und Bildschirmpräsentationen. Die Verwaltung von Nutzerprofilen und die Verwendung von Favoritenordnern für Ihre Schnittsammlungen beschleunigen die Arbeit.

Der VM Slide Explorer dient weiterhin als Basis für Plugins. Entwickler können über eine Schnittstelle eigene Plugins ergänzen. Bereits erhältlich sind Plugins für:

- TMA Analyse („VM TMA Evaluator“)
- Point-of-Interest Verwaltung
- Kernsegmentierung
- Diverse Bildanalysefunktionen

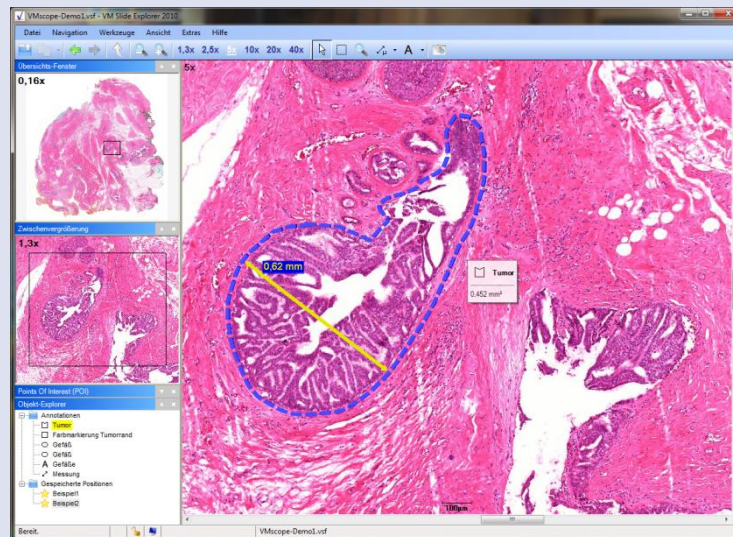


Bild links:
VM Slide Explorer 2010

Bild unten:
Schnitt des „Centrum für
Anatomie“ der Charité

VMscope GmbH
Campus Charité Mitte
Charitéplatz 1
10117 Berlin

Telefon:
++49 (0)30 450 536188
Fax:
++49 (0)1212-552952179

info@vmscope.de
www.vmscope.de

Design und Gestaltung
Dipl. Des. Manuela Rohde
www.numa-design.de

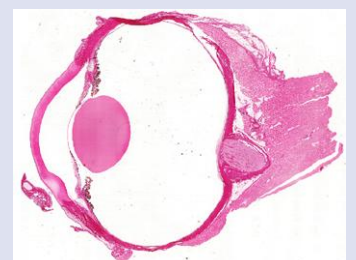
Systemvoraussetzungen

Betriebssystem:

- Windows 7 oder VISTA,
- Windows XP,
- Windows 2000 oder
- Windows 98

Installierte Programme:

- .NET Framework ab Version 2.0
- Microsoft Internet Explorer ab Version 5.0



VM Slide Explorer 2010: Die Funktionalität

Funktionalität

Der VM Slide Explorer 2010 bietet:

- Öffnen von NDPI, Mirax, JPEG2000, VSF und anderen
- Anlegen und Verwalten von Nutzerprofilen
- Verwaltung von persönlichen Favoritenordnern
- Messen von Strecken und Flächen
- Anzeige von Übersichtsbild und Zwischenvergrößerung
- Anzeige von Falltexten und Schnittbeschreibung
- Speichern von Bildausschnitten
- Speichern und Anzeigen des Betrachtungspfades
- Annotationen und gespeicherte Positionen
- Navigation mit Maus, Tastatur, Virtuellem Joystick oder Eingabegeräten von 3Dconnexion

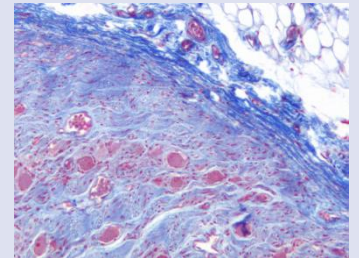


Bild oben:
Sympathisches Ganglion.
Schnitt des „Centrum für
Anatomie“ der Charité

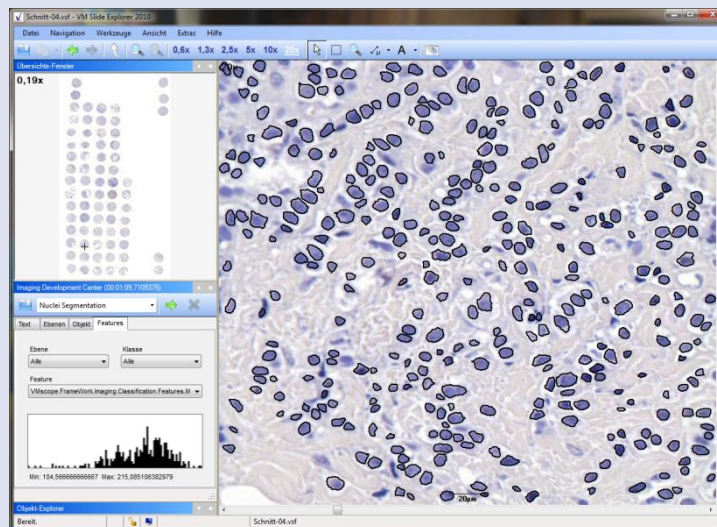


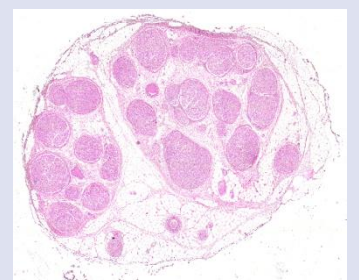
Bild links:
VM Slide Explorer 2010
bei der Analyse

Bild unten:
Schnitt des „Centrum für
Anatomie“ der Charité

Anwendungsszenarien

Der VM Slide Explorer 2010 ist ein lokal laufendes Virtuelles Mikroskop, für das Sie keine Internet-Verbindung benötigen. Damit ist es insbesondere geeignet als:

- Präsentationen auf Kongressen vom Laptop aus
- Fallsammlung für Routine und Lehre
- Evaluation von TMA Schnitten (mit dem Zusatzmodul „VM TMA Evaluator“)
- Bildanalyse (z.B. Kernsegmentierung, Farbklassifikation mit den entsprechenden Zusatzmodulen)



VMscope GmbH
Campus Charité Mitte
Charitéplatz 1
10117 Berlin

Telefon:
++49 (0)30 450 536188
Fax:
++49 (0)1212-552952179

info@vmscope.de
www.vmscope.de

Design und Gestaltung
Dipl. Des. Manuela Rohde
www.numa-design.de